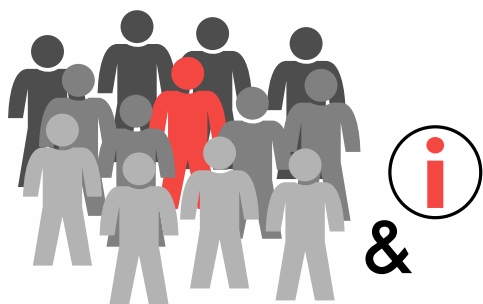
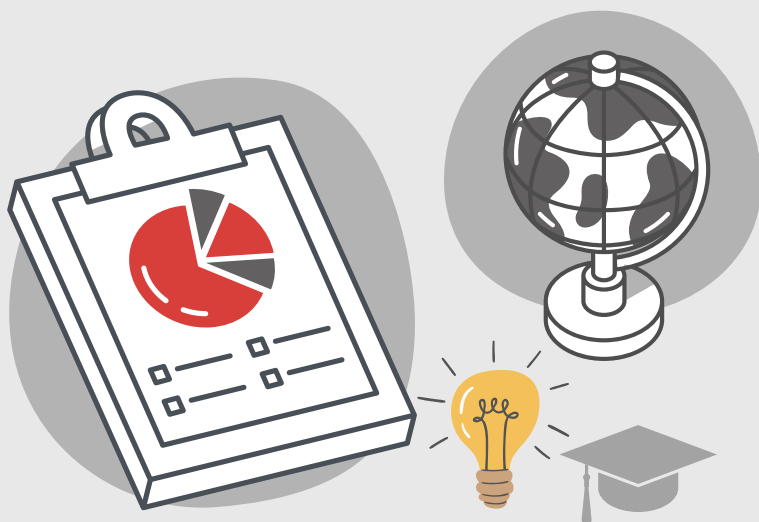


NEWSLETTER**Σεπτέμβριος 2022****Πολυδύναμο Κέντρο Θεσσαλονίκης****87**Επισκέψεις & Πληροφορίες
στην Υποδοχή του Κέντρου**95**Αιτήματα που
διαχειρίστηκε
Κοινωνική υπηρεσία**165**Συμμετοχές στα μαθήματα
ελληνικής γλώσσας που
κάλυψαν τις ανάγκες του
ΠΚΠ Αθήνας και
Θεσσαλονίκης

Ο Σεπτέμβριος χαρακτηρίστηκε από ιδιαίτερη ενεργητικότητα στον τομέα της συνεργασίας μας με εκπαιδευτικά ιδρύματα τόσο της ελληνικής επικράτειας όσο και του εξωτερικού. Στη διάρκεια του μήνα, ξεκίνησε επισήμως η πρακτική άσκηση της φοιτήτριας ψυχολογίας από το Αριστοτέλειο Πανεπιστήμιο Θεσσαλονίκης στο πλευρό της Κοινωνικής Υπηρεσίας. Παράλληλα, μία ερευνήτρια από το King's College University του Λονδίνου πραγματοποίησε μία πολύ ενδιαφέρουσα δια ζώσης συνάντηση με μέλη της ομάδας του ΠΚΠ, προκειμένου να συζητήσουν θέματα που σχετίζονται με τα προσωπικά δεδομένα των προσφύγων, τον τρόπο που αυτά καταγράφονται και πώς τους «συνοδεύουν» από τη στιγμή που εισέρχονται στη χώρα μέχρι να ολοκληρώσουν το ταξίδι τους. Η ομάδα μας μοιράστηκε την εμπειρία της και περιέγραψε τις σχετικές διαδικασίες που ακολουθούνται από τις υπηρεσίες του ΠΚΠ, ενώ συγχρόνως παρουσίασε τη δράση του Κέντρου και ανέφερε τις κύριες παρατηρήσεις της σχετικά με τις ανάγκες του ωφελούμενου πληθυσμού. Τέτοιες ευκαιρίες και αλληλεπιδράσεις δίνουν φρέσκια πνοή στην ομάδα μας, ενώ τα αμφίπλευρα οφέλη τους μας γεμίζουν όλους ευχαρίστηση και ικανοποίηση σε πολλαπλά επίπεδα!





HELLENIC RED CROSS

SOCIAL WELFARE DIVISION

RECEPTION AND SOCIAL INCLUSION DEPARTMENT

MultiFunctional
ThessalonikiCentre

NEWSLETTER

September 2022

Multifunctional Centre of Thessaloniki

87

Visits & Information
provided in the Reception
of the Centre



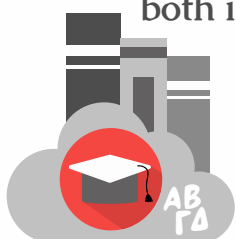
95

Requests
handled by the
Social Service



165

Participations in
Greek Lessons which
met the needs of MFC
both in Athens and
Thessaloniki



September was characterized by particular activity in the field of our cooperation with educational institutions both in the Greek territory and abroad. During the month, the internship of the psychology student from the Aristotle University of Thessaloniki officially started alongside the Social Service. At the same time, a researcher from King's College University, London held a very interesting meeting with members of the MFC team in person to discuss issues related to the personal data of refugees, the way they are recorded and how they "follow" them from the moment they enter the country until they complete their journey. Our team shared its experience and described the relevant procedures followed by the MFC services, while presenting the activity of the Center and reporting its main observations regarding the needs of the beneficiary population. Such opportunities and interactions breathe new life into our team, while their mutual benefits fill us all with pleasure and satisfaction on multiple levels!

